



Hvad er -  
Sammenhængskraften?

2016

# Komplekse udredninger...

Udvikling af det tværgående dialoggrundlag...

Dialog & Opgave

Jeg kan tilbyde at lave udredning og beskrivelse af komplekse problemstillinger, hvor der er mange forskellige aktører med forskellige synsvinkler.

Udredningerne kan efterfølgende danne grundlag for arbejde med dialogudvikling og det tværgående samarbejde.

Af Ulla Thorup Nielsen

19-06-2016



## Komplekse udredninger...

### **Den gode dialog om fælles opgave og problemstilling...**

Ligeværdig dialog omkring fælles opgaver og problemstillinger kræver en fælles dagsorden, der står i et realistisk forhold til variationen af forskellige synsvinkler og interesser omkring en problemstilling...

### **Arbejdsmetoder og samarbejde...**

De arbejdsmetoder, jeg kan trække på ved udredninger, er en kombination af research, analyser i form af interview- og spørgeskemaundersøgelser, mødeaktiviteter – og koordinerende opfølgning på de ideer og informationer, der kommer fra de involverede samarbejdspartnere på opgaven.

### **Mere information og aftale om opgaveløsning...**

Har du en problemstilling, som du ønsker at få en udredning af, så kontakt mig venligt på min hjemmeside: <http://dialogogopgave.utni.dk>, så vi kan aftale nærmere.

Det konkrete arbejde med udredninger afhænger af den konkrete problemstilling, samarbejdspartnere og hvilke ressourcer, der er til rådighed.

Venlig hilsen

Ulla Thorup Nielsen

Juni 2016

### Indhold...

<b>Komplekse udredninger...</b>	<b>2</b>	
Arbejdsmetoder og samarbejde...		2
Mere information og aftale om opgaveløsning...		2
<b>Indhold...</b>	<b>3</b>	
<b>1. Dialoggrundlaget...</b>	<b>4</b>	
Det fælles overblik og praksisfællesskabet...		4
Netværksstrukturen...		4
Aktørernes styrkeforhold...		5
Ansvar og kompetence...		5
<b>2. Er dialog mulig?</b>	<b>5</b>	
Beskrivelse af fælles opgaver og problemstillinger...		6
Det lovpligtige interessefællesskab...		6
<b>Om mig...</b>	<b>7</b>	
<b>Forandringsprocesser og ligestillingsproblematikker på tværs af kulturen...</b>	<b>8</b>	

# Komplekse udredninger...

## 1. Dialoggrundlaget...

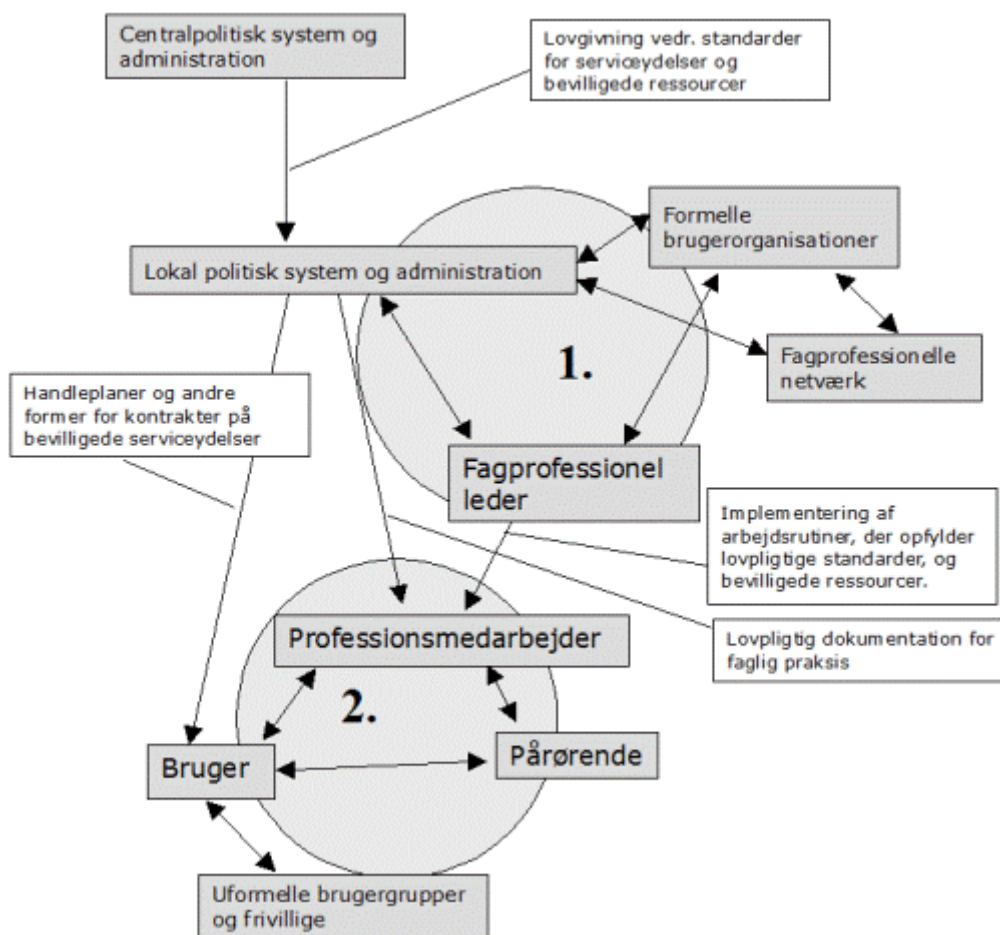
Grundlaget for dialog er baseret på to grundlæggende parametre. Der skal være et interessefællesskab at bygge dialogen på. Parterne skal "ville" hinanden. Der skal også være en synlighed omkring helheden af de fælles opgaver, så parterne har et realistisk billede af hinandens ståsteder.

## Det fælles overblik og praksisfællesskabet...

Det fælles overblik over eget og andre aktørers indbyrdes ståsteder, er en vigtig parameter i dialoggrundlaget. Glipper overblikket, bliver opfattelsen og forventningerne til andre aktørers forudsætninger og muligheder ofte urealistiske og urimelige.

En illustrativ beskrivelse af praksisfællesskabet omkring en problemstilling / et emne, giver et godt overblik aktørernes indbyrdes ståsteder.

Herunder er en beskrivelse af praksisfællesskabet omkring bostederne for voksne udviklingshæmmede.



## Netværksstrukturen...

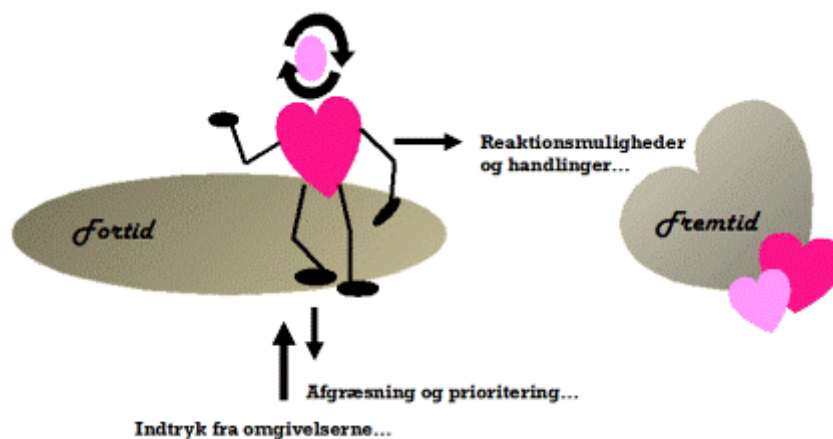
Ved beskrivelse af netværksstrukturen er det væsentligt at synliggøre, hvordan helheden af procedurerne for beslutningskompetence og den praktisk opgavefordelingen er fordelt blandt aktørerne.

# Komplekse udredninger...

---

## Aktørernes styrkeforhold...

Den enkelte aktørs styrke i en netværkssammenhæng måles på en kombination af: Beslutningskompetencen til at afgrænse og prioritere eget opgavefelt; Og forudsætningerne for at reagere og takle de opgaver og problemer, der er behov for.



## Ansvar og kompetence...

Det er væsentlig at skelne mellem det formelle og det uformelle / personlige ansvar, og dertilhørende kompetenceforhold.

Det personlige ansvar følger den direkte personlige kontakt. De, der har den personlige kontakt i hverdagen, har også det personlige ansvar for at dialogen og samarbejdet fungerer.

Det formelle ansvar og kompetenceforhold følger det regelsæt for beslutningskompetence, dokumentation og fastlagte procedurer, der er indenfor et område.

Hvis der er for stor uoverensstemmelse mellem det formelle og uformelle / personlige ansvars- og kompetenceforhold, bliver nogle af aktørerne klemte. De kan komme til at stå med et større ansvar på områder, hvor de ikke har nogen prioriterings- og handlemuligheder.

## 2. Er dialog mulig?

Dialog fordrer, at der er noget parterne kan "forhandle" med hinanden om – på ligeværdig vis.

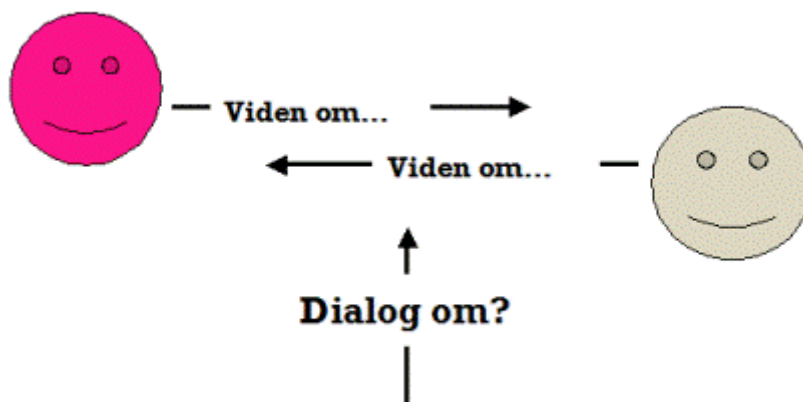
Det kræver en fælles objektiv opgave eller problemstilling, hvor parterne hver især har beslutnings- og handlemulighed på den del af opgaven eller problemstillingen, der har praktisk betydning for den enkelte.

Hvis dialoggrundlaget er mangelfuldt, kan det bunde i, at beskrivelsen af den fælles opgave og problemstilling ikke er god nok. Men det kan også bunde i, at der ikke eksisterer en fælles opgave eller problemstilling.

Dialog kræver et interessefællesskab. Og dialog er ikke mulig, hvis parterne står så langt fra hinanden, at der ikke eksisterer noget interessefællesskab.

## Komplekse udredninger...

---



Arbejdet for at fremme dialog falder derfor ofte i to spor. Dels er der arbejdet med at beskrive de eksisterende fælles opgaver og problemstillinger. Og dels er der arbejdet med at skabe et interessefællesskab.

Beskrivelser af de eksisterende fælles opgaver og problemstillinger, medfører også en tydeligere markering af, hvor stærkt eller svagt interessefællesskabet er.

### Beskrivelse af fælles opgaver og problemstillinger...

Information om de fælles opgaver og problemstillinger sker ofte ad mange forskellige "kanaler", alt efter hvilke problemstillinger der er tale om. Meget af den generelle samfundsinformation får mennesker gennem medier og sociale netværk. Men det er ikke altid tilstrækkeligt til at skabe dialog omkring en problemstilling.

De informationer, mennesker får gennem medier og sociale netværk, er ofte knyttet op og farvet af reaktionerne på konkrete oplevelser og hændelser. Det helhedsbillede mennesker danner sig på baggrund af en række enkeltstående oplevelser og hændelser, kan variere meget fra menneske til menneske.

En af udfordringerne, i arbejdet med at skabe et fælles dialoggrundlag, er at få beskrevet de mange forskellige enkeltstående oplevelser og hændelser i relation til en fælles overordnet helhed.

### Det lovpligtige interessefællesskab...

Interessefællesskab er ikke noget man kan påtvinge mennesker. Derfor foregår noget af det arbejde på det lovgivningsmæssige område. Så man ad lovgivningens vej kompenserer på de punkter, hvor interessefællesskabet ikke er tilstrækkeligt til at skabe dialog omkring problemløsninger.

En udredning og beskrivelse af aktørernes indbyrdes ståsteder og styrkeforhold kan eventuelt bruges som grundlagt for arbejdet med de lovgivningsmæssige reguleringer af dialoggrundlaget.



### Om mig...

#### Hvad er sprog, kaos og sammenhængskraft?

Jeg har den analytiske evne til at se mønstre i det komplekse og kan forholde mig til flere forskellige synsvinkler på en gang. Mit fokus er på samarbejdsstrukturer og råderummet for de individuelle handlingsmuligheder på det konkrete plan.

Min praktiske erfaringsbaggrund spænder bredt. Jeg har erfaring med tværfagligt samarbejde, koordinering og videndeling inden for det centralpolitiske arbejdsområde, minoritetsområdet, døgninstitutionsområdet og området for turisme. Herunder blandt andet erfaring med implementering af nye procedurer for videndeling, og ledelseserfaring med projektkoordinering, ansættelsessamtaler og introduktion og oplæring af nye medarbejdere.

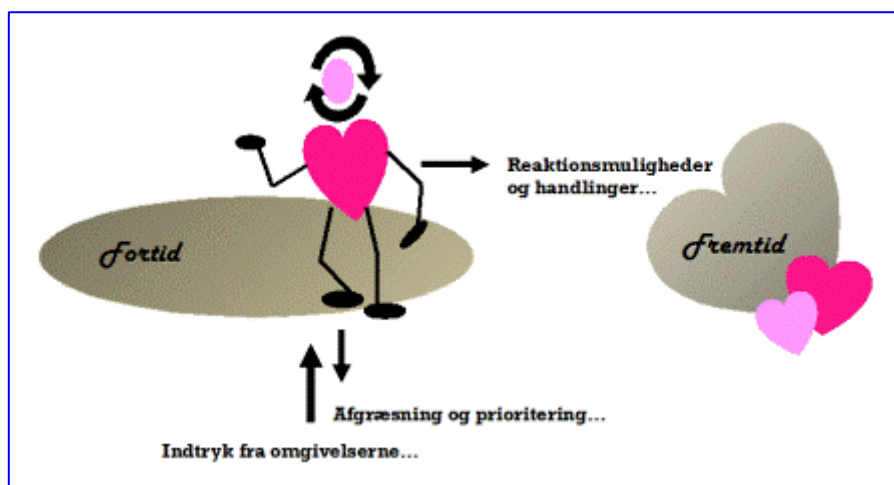
Som aktiv debattør, skribent, alsidig bloglæser og kommentator har jeg træning i at se, definere og beskrive de overordnede sammenhænge og konfliktområder indenfor tværkulturelle problemstillinger, som: Religion, tro, kulturdannelse, social marginalisering, minoritetsdannelse og social sammenhængskraft.

Jeg har en akademisk kombinationsuddannelse bestående af: En grunduddannelse i offentlig planlægning fra ingeniørstudiet på Aalborg Universitet, suppleret med kommunikation, projektledelse og pædagogik – under åben uddannelse – fra henholdsvis Århus Universitet, DTU og KUA.

Min akademiske uddannelse har jeg løbende suppleret med en række praktisk rettede kurser, indenfor for blandt andet psykologi, personlig ledelse, sprog, kommunikation og IT.

Mine kreative færdigheder og interesser har jeg dyrket og udviklet løbende – fra barn af.

(Se uddybende beskrivelse: CV: <http://utni.dk/fagogsamfund/pdf/prof/CV-ullatn.pdf>)



Læs eventuelt mere på siderne: <http://dialogogopgave.utni.dk> og <http://fagogsamfund.utni.dk>

### **Forandringsprocesser og ligestillingsproblematikker på tværs af kulturen...**

Forandringsprocesser og ligestillingsproblematikker som jeg har beskæftiget mig med:

Kultur, trivsel og organisationsudvikling 1983 – 2014: <http://fagogsamfund.utni.dk/pdf/kultur-trivsel-og-organisationsudvikling-1983-2014-ullatn.pdf>

Centrale problematikker ved religiøse forandringsprocesser:  
<http://fagogsamfund.utni.dk/fag/2014/09/centrale-problematikker-ved-religioese-forandringsprocesser/>

Diagnoser og tankesystemer:  
<http://fagogsamfund.utni.dk/fag/2014/03/diagnoser-og-tankesystemer/>

Stereotype identiteter og mangesidede personligheder:  
<http://fagogsamfund.utni.dk/samfund/2014/03/stereotype-identiteter-og-mangesidede-personligheder/>

Foucault: Disciplinering – En moderne magtteknologi:  
<http://utni.dk/fagogsamfund/pdf/foucault.pdf>

Social- og sundhedsområderne under indflydelse af moderne management:  
<http://utni.dk/fagogsamfund/pdf/social-og-sundhedsomraederne%20og%20moderne%20management.pdf>

Specialpædagogik og arbejdsmiljø på bostederne 2002 – 2007:  
<http://utni.dk/fagogsamfund/pdf/specialpaedagogik-og-arbejdsmiljoe-paa-bostederne-2002-2007-ullatn.pdf>

Kvindelig – om etniske minoritetskvinders deltagelse på arbejdsmarkedet og deres integration:  
<http://fagogsamfund.utni.dk/samfund/2000/08/kvindelig-%E2%80%93-om-etniske-minoritetskvinders-deltagelse-pa-arbejdsmarkedet-og-deres-integration%E2%80%A6/>

Udredning, definition og implementering af begrebet tilgængelighed CLH (1994-95):  
<http://utni.dk/fagogsamfund/pdf/clh-anbefaling-ullatn.pdf>

Sådan informerer du alle! – en vejledning i at informere handicappede:  
<http://www.clh.dk/index.php?id=885com>

Skoler lever ikke op til adgangskrav:  
<http://fagogsamfund.utni.dk/samfund/1995/10/skoler-lever-ikke-op-til-adgangskrav%E2%80%A6/>

Planlægning af ældres boforhold til Aalborg kommune – Om menneskesyn og boligpolitik:  
<http://utni.dk/fagogsamfund/pdf/aeldreplanlaegning.pdf>





Hvad -  
Ved du?

# Dialog og opgave...

...fokus på videndeling, opgaver  
og konkrete muligheder...

<http://dialogogopgave.utni.dk> |



Af Ulla Thorup Nielsen

19-06-2016

